

TAILANDIA

INDIVIDUAL – TARIFA PROMOCIONAL



SALIDAS

- Marzo: SOLD OUT
- Abril: SOLD OUT
- Mayo: 13 al 27 de Mayo

TARIFAS

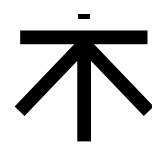
ANTES ~~\$6.490 USD~~
AHORA **\$4.800 USD**

DESTINOS

Dubai – Bangkok – Krabi

INCLUYE:

- **Vuelos:**
 - Vuelo internacional ida y vuelta con Emirates Ezeiza - Dubai.
 - Vuelo internacional Bangkok – Dubai.
 - Vuelos internos en Tailandia
 - **Alojamiento:**
 - 2 noches en Dubai en habitación doble con desayuno en hotel 4*
 - 4 noches en régimen de alojamiento (Mode Sathorn o similar) en habitación doble en Bangkok con desayuno
 - 6 noches en régimen de alojamiento (BlueSotel o similar) en habitación doble en Krabi con desayuno
 - **Traslados y transporte:**
 - Traslados aeropuerto hotel.
 - Todos los traslados en transfer privado con aire acondicionado y calefacción.
 - **Comidas:**
 - Todos los desayunos incluidos.
 - 1 Almuerzo: día 11.
 - 1 Cena: día 3.
 - **Seguridad y asistencia:**
 - Seguro médico con Pax Assistance.
 - Equipo operativo a distancia de EAL Group disponible.
 - **Entradas, excursiones y experiencias incluidas (las mismas se encuentran detalladas en itinerario):**
 - **Tailandia:**
 - Tours mercado flotante y mercado del tren en Bangkok.
 - Visita día completo Islas Phi Phi. Laguna Pileh, Laem Tong Beach y Maya Bay.
 - Excursión de las 4 islas
 - Tour de templos y canales en Bangkok.
 - **Dubai:**
 - Tour día completo con guía realizando paradas en: Marina de Dubai, Monorail en The Palm (con ticket incluido), centro antiguo Deira, Dubai Frame, Dubai Mall, Burj Khalifa.
 - Safari en el desierto en 4x4.
 - **Otros servicios incluidos:**
 - Guías locales en Español.
- ** La entrada al piso 124 del Burj Khalifa NO SE ENCUENTRA INCLUIDA.**



Día 1

SALIDA EN VUELO A DUBAI

Vuelo desde Ciudad de origen hacia Dubai.

Día 2

DUBAI - SAFARI EN EL DESIERTO

Arribo al aeropuerto de Dubai. El equipo de EAL Group los recogerá por el mismo y los llevará al hotel.

Desayuno. Tiempo libre para realizar actividades personales. Salida al “Safari del desierto” actividad en 4×4. Parada para admirar puesta del sol. Experiencia en campamento beduino para disfrutar de la noche con una típica **cena** árabe. Alojamiento.

Día 3

DUBAI - TOUR PANORÁMICO

Desayuno. Tour panorámico privado con guía por Dubai donde visitaremos la famosa marina de la ciudad donde se encuentra Cayan Tower. Nos subiremos al Monorail en the Palm para tener las mejores vistas del hotel Atlantis. Luego haremos parada en el Burj Al Arab. Atravesamos el canal en un taxi acuático. Visitaremos el centro antiguo “Deira”. Regreso atravesando el centro financiero para llegar al Burj Khalifa (edificio más alto del mundo) y Dubai Mall (shopping más grande del mundo).

Día 4

DUBAI - BANGKOK

Traslado al aeropuerto para tomar vuelo a Tailandia. Al llegar al aeropuerto de Bangkok, serán recibidos por nuestro conductor y trasladados al hotel para el check-in. Alojamiento.





Día 5

BANGKOK: DAMNOEN SADUAK, AMPHAWA Y MERCADO MAEKLONG

Desayuno. Salida al Mercado Flotante de Damnoen Saduak. Paseo en barco para explorar los canales y sumergirnos en la vida local. Visita al Mercado del Tren de Maeklong. Allí los vendedores se apresuran a retirar sus productos cada vez que pasa el tren; este espectáculo es una muestra fascinante de la vida local. Por la tarde regreso a Bangkok. Alojamiento.

Día 6

BANGKOK: TEMPLOS Y CANALES

Desayuno. Tour por los lugares más emblemáticos de Bangkok. Visita al Gran Palacio, hogar del Wat Phra Kaew (Templo del Buda Esmeralda) y al Wat Pho, conocido por su Buda reclinado de 46 mts. Paseo en barco por los canales (Khlongs) para admirar la vida tradicional junto al río, terminando el recorrido en el Wat Arun (Templo del Amanecer). Alojamiento.

Día 7

BANGKOK

Desayuno. Día libre en Bangkok para actividades personales. Alojamiento.

Día 8

BANGKOK - KRABI

Desayuno. Traslado al aeropuerto para tomar vuelo a Krabi. A nuestra llegada, traslado al hotel. Alojamiento.

Día 9

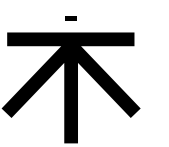
KRABI

Desayuno. Día libre en Krabi para actividades personales. Alojamiento.

Día 10

KRABI - ISLAS PHI PHI

Desayuno. Salida en barco hacia las famosas Islas Phi Phi. Visita a la Laguna Pileh, Laem Tong Beach y Maya Bay, conocida por su espectacular belleza natural. Por la tarde, regreso a Krabi. Alojamiento.



Día 11

KRABI – TOUR DE 4 ISLAS

Desayuno. Salida en lancha rápida privada para realizar el tour de 4 islas, que incluye la visita a la Cueva Pranang (conocida como “La Cueva de la Princesa”), TUB Island, Ko Ka y Ko Poda. **Almuerzo** incluido en la excursión. Regreso al hotel y alojamiento.

Día 12

KRABI

Desayuno. Día libre en Krabi para actividades personales. Alojamiento.

Día 13

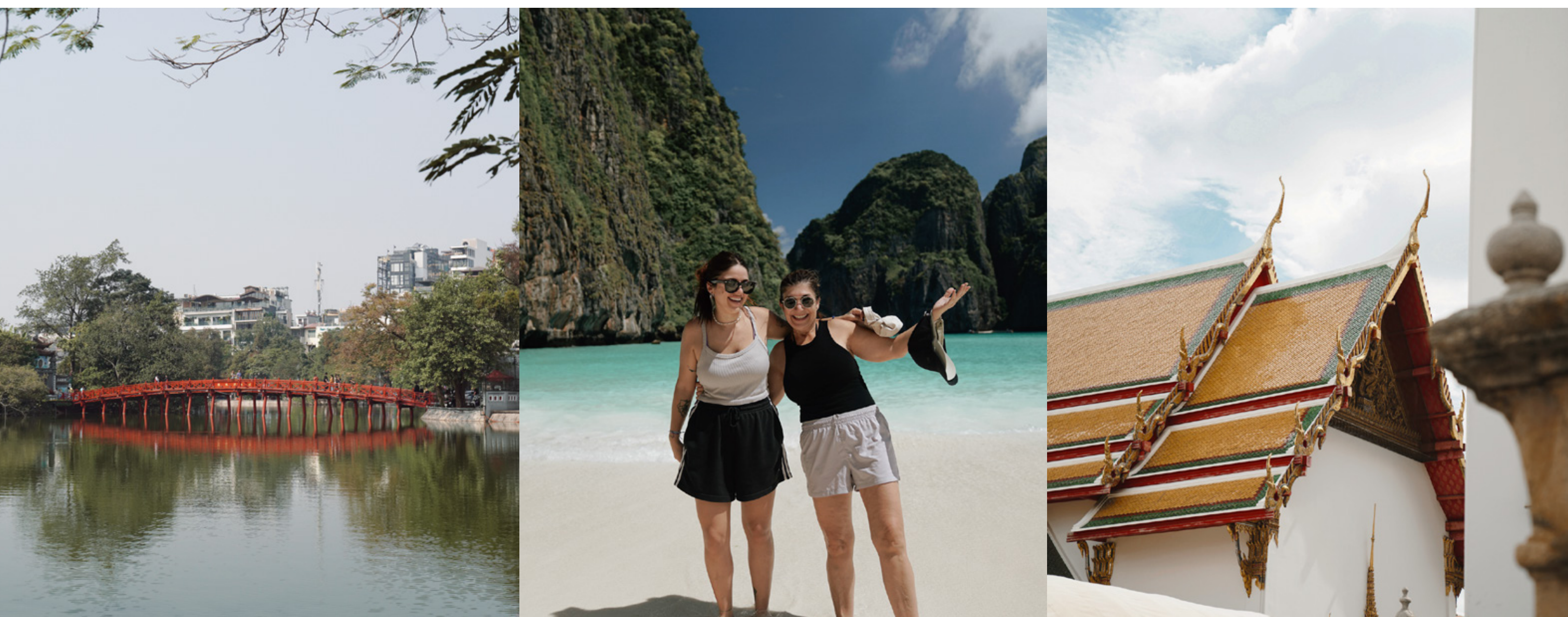
KRABI - DUBAI

Desayuno. Traslado al Aeropuerto de Krabi para tomar el vuelo de regreso a Dubai.

Día 14

DUBAI - CIUDAD ORIGEN

Llegada a Dubai y vuelo de regreso a Ciudad de origen. Fin de los servicios.



[*] Las **habitaciones** son en **base DOBLE**. En caso que desees habitación individual contáctate con nosotros para ver los detalles.

[*] El **costo** de todas las **visitas** y **entradas** que no se encuentran mencionadas en los programas **corre por cuenta del pasajero**.

[*] Las **fechas de salida** y **llegada** propuestas son **tentativas** y están sujetas a cambios. Estos ajustes pueden depender de varios factores, incluyendo las horas de vuelo y las diferencias de huso horario entre su lugar de origen y el destino.

[*] El **itinerario** propuesto es **tentativo** y está sujeto a modificaciones.

[*] Los **traslados terrestres** pueden sufrir **modificaciones** ya que están **sujetas a disponibilidad**. Pudiendo ser en avión, bus, tren.

[*] Las **tarifas** pueden **variar** y estarán sujetas a la **disponibilidad** al momento de la reserva.

CONTACTANOS

+971 54 396 0223

www.ealgrouptravel.com