

# DUBAI · JAPÓN

## INDIVIDUAL - TARIFA PROMOCIONAL



### descuenTAZOS ✈️ EXÓTICOS

ANTES ~~\$6.500 USD~~

AHORA **\$5.490 USD**

### SALIDAS

- Marzo - Abril - Mayo: SOLD OUT
- 12 al 26 de septiembre 2026

### DESTINOS

Dubai - Tokio - Kyoto - Osaka

### INCLUYE:

- **Vuelos:**
  - Vuelos internacionales ida y vuelta a Dubai con **EMIRATES**.
    - Ida: EK0248
    - Vuelta: EK0247
  - Vuelo internacional ida y vuelta a Tokio.
- **Alojamiento:**
  - 4 noches en Dubai en habitación doble con desayuno en hotel 4\* (Hotel Millennium Place Barsha o similar según disponibilidad)
  - 4 noches en Tokio en habitación doble con desayuno en hotel 4\* (Hotel The B Ikebukuro o similar según disponibilidad)
  - 1 noche en Kyoto en habitación doble con desayuno en hotel 4\* (Ace Hotel Kyoto o similar según disponibilidad)
  - 2 noches en Osaka en habitación doble con desayuno en hotel 4\* (Hotel Elserene Osaka o similar según disponibilidad)
- **Traslados y transporte:**
  - **Dubai:**
    - Traslados en auto privado aeropuerto hotel.
    - Todos los traslados en transfer privado con aire acondicionado para los tours.
  - **Japón:**
    - Todos los traslados en metro y tren.
- **Otros servicios incluidos:**
  - Guías locales en español.
  - Japón: acompañamiento de los guías durante TODO el tour.
- **Comidas:**
  - Todos los desayunos.
  - 1 almuerzo y 1 cena incluida:
    - Cena en Dubai.
    - Almuerzo en Japón.
- **Seguridad y asistencia:**
  - Seguro médico con Pax Assistance.
  - Equipo operativo disponible a distancia de EAL Group.
- **Entradas, excursiones y experiencias incluidas (las mismas se encuentran detalladas en itinerario):**
  - **Dubai:**
    - Tour día completo con guía realizando paradas en: Marina de Dubai, Monorail en The Palm (con ticket incluido), centro antiguo Deira, Dubai Frame, Dubai Mall, Mezquita de Jumeirah.
    - Safari por el desierto en camioneta 4x4 con cena en campamento beduino.
  - **Japón:**
    - Walking tour acompañados y experiencias detalladas en itinerario.

\*\* La entrada al piso 124 del Burj Khalifa NO SE ENCUENTRA INCLUIDA.

## Día 1

### **SALIDA EN VUELO A DUBAI**

Salida en vuelo a Dubai desde ciudad de origen.

## Día 2

### **DUBAI - SAFARI EN EL DESIERTO**

Arribo al aeropuerto de Dubai. El equipo de EAL Group los recogerá por el mismo y los llevará al hotel.

Desayuno. Tiempo libre para realizar actividades personales. Salida al "Safari del desierto" actividad en 4x4. Parada para admirar puesta del sol. Experiencia en campamento beduino para disfrutar de la noche con una típica cena árabe. Alojamiento.

## Día 3

### **DUBAI - TOUR PANORÁMICO**

Desayuno. Tour panorámico privado con guía por Dubai donde visitaremos la famosa marina de la ciudad donde se encuentra Cayan Tower. Nos subiremos al Monorail en the Palm para tener las mejores vistas del hotel Atlantis. Luego haremos parada en el Burj Al Arab. Atravesamos el canal en un taxi acuático. Visitaremos el centro antiguo "Deira". Regreso atravesando el centro financiero para llegar al Burj Khalifa (edificio más alto del mundo) y Dubai Mall (shopping más grande del mundo).

## Día 4

### **DUBAI - TOKIO**

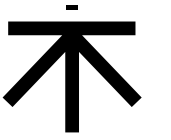
Desayuno. Mañana libre. Vuelo internacional con destino Tokio (HND/NRT). Noche a bordo.

## Día 5

### **TOKIO**

Arribo y traslado al hotel. Comienzo del recorrido por el Mercado de Tsukiji, degustación local. Visitas a Asakusa, calle Nakamise, Skytree y Solamachi Mall. Alojamiento.





## Día 6

### TOKIO

Desayuno. Visita a Takeshita Street, Parque Yoyogi, Santuario Meiji y Akihabara ("Ciudad eléctrica"). Regreso y alojamiento.

## Día 7

### TOKIO

Desayuno. Visita del Palacio Imperial, Puente Nijubashi y Kokyo Gardens. Por la tarde: paseo por Shibuya, con ingreso al mirador Shibuya Sky (**Costo adicional**). Alojamiento.

## Día 8

### TOKIO

Desayuno. Día libre. **Opcionales:** excursión a Nikko o Hakone. Alojamiento.

## Día 9

### TOKIO - KYOTO

Desayuno. Traslado a estación y viaje en Shinkansen (Tren bala) hacia Kyoto. Llegada y alojamiento. Visita al Castillo Nijo, Templo Kiyomizu-dera, ceremonia del té con maiko (**Costo adicional**) y Santuario Fushimi Inari. Alojamiento.

## Día 10

### KYOTO - OSAKA

Desayuno. Visita al Templo Ginkaku-ji y Palacio Imperial. Por la tarde tren hacia Osaka. Visita al Castillo de Osaka y tiempo libre en Dotonbori. Alojamiento.

## Día 11

### OSAKA

Desayuno. Día libre. **Opcionales:** Nara o Universal Studios Japan. Alojamiento.

## Día 12

### OSAKA - DUBAI

Desayuno. Traslado al aeropuerto y vuelo de regreso a Dubái. Noche en vuelo.

## Día 13

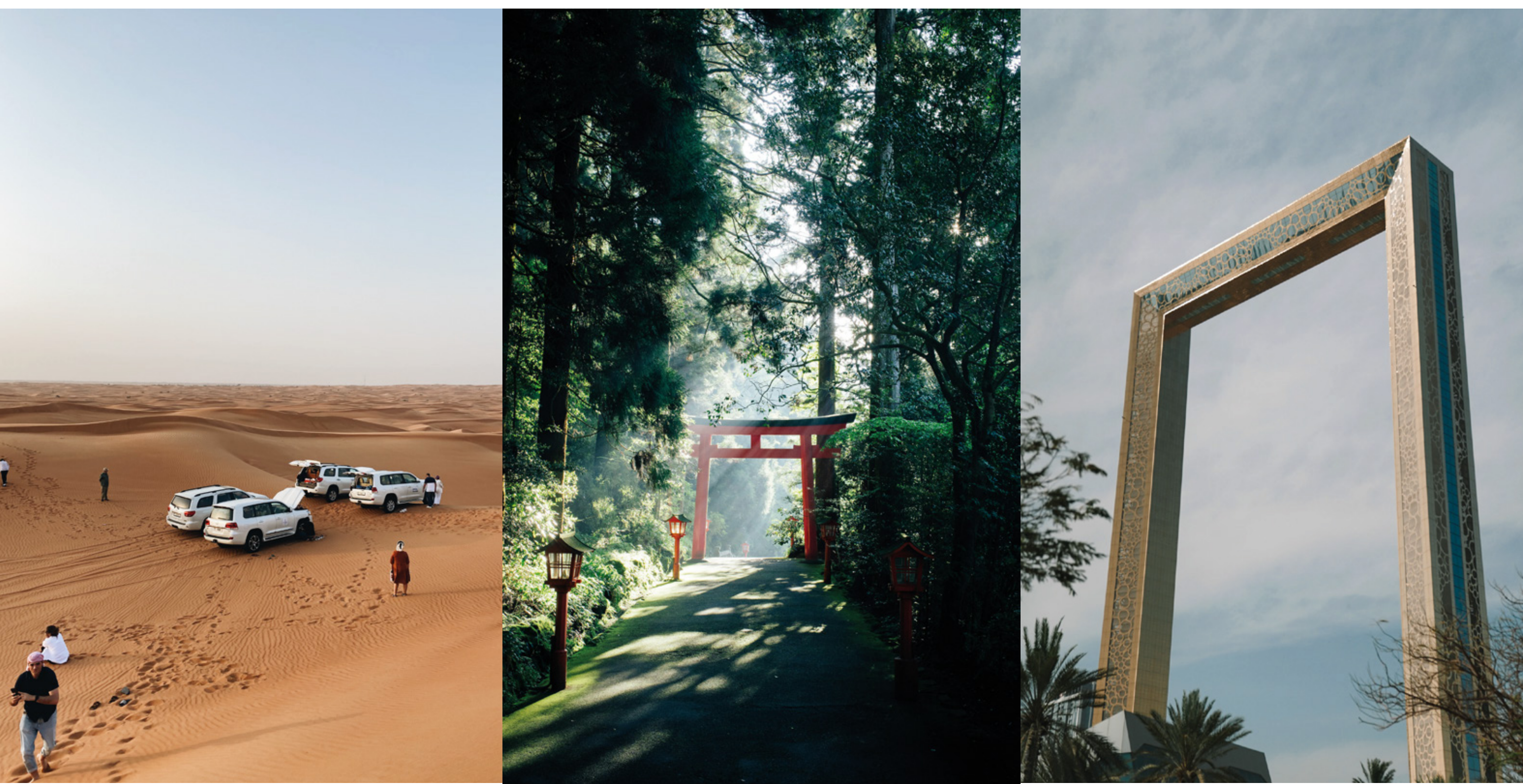
### **DUBAI**

Llegada y traslado al hotel. Día libre para compras o descanso.  
Alojamiento.

## Día 14

### **DUBAI - CIUDAD DE ORIGEN**

Traslado al aeropuerto para tomar vuelo con destino ciudad origen.  
**fin de los servicios.**



[\*] Las habitaciones son en base DOBLE. En caso que desees habitación individual contáctate con nosotros para ver los detalles.

[\*] El costo de todas las visitas y entradas que no se encuentran mencionadas en los programas corre por cuenta del pasajero.

[\*] Las fechas de salida y llegada propuestas son tentativas y están sujetas a cambios. Estos ajustes pueden depender de varios factores, incluyendo las horas de vuelo y las diferencias de huso horario entre su lugar de origen y el destino.

[\*] El itinerario propuesto es tentativo y está sujeto a modificaciones.

[\*] Los traslados terrestres pueden sufrir modificaciones ya que están sujetas a disponibilidad. Pudiendo ser en avión, bus, tren.

[\*] Las tarifas pueden variar y estarán sujetas a la disponibilidad al momento de la reserva.

**CONTACTANOS**

+54 3513-91-1921

[www.ealgrouptravel.com](http://www.ealgrouptravel.com)